

# Мониторинг животноводства



Livestock Intelligence™





## Сельскохозяйственные животные



Allflex предлагает фермерам, передовые технологии идентификации и мониторинга, которые предоставляют оперативную информацию в реальном времени, чтобы помочь им улучшить управление животноводством.



## Домашние животные



Sure Petcare создает продукты с цифровой связью для владельцев домашних животных, которые помогают им улучшить качество жизни своих питомцев.



## Рыбы и аквакультура



Biomark работает с глобальными сообществами исследователей рыб и диких животных, предоставляя услуги по идентификации и мониторингу, которые имеют решающее значение для глобальных усилий по их сохранению.

# Alflex ЖИВОТНОВОДСТВО

## МОНИТОРИНГ ДОЕНИЯ



## МОНИТОРИНГ ЖИВОТНОГО



# Контроль доения

Управление

Контроль качества

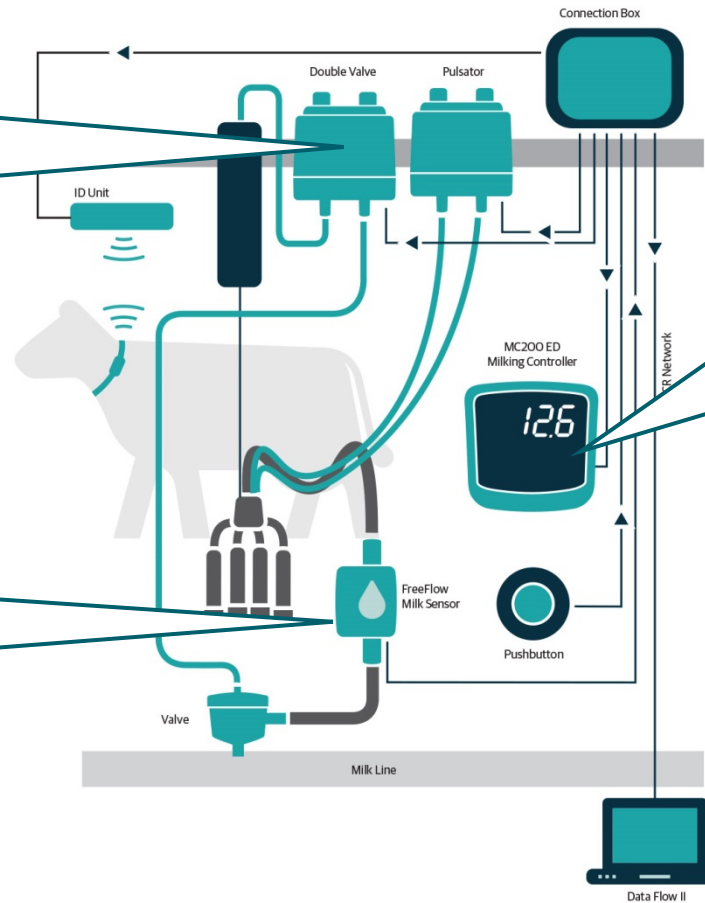
Удой

SCR MC200ED

- Автоматическое своевременное прекращение пульсации и снятие доильного аппарата, забота о здоровье коровы
- Настраиваемый порог молокоотдачи
- Встроенный индикатор неисправности

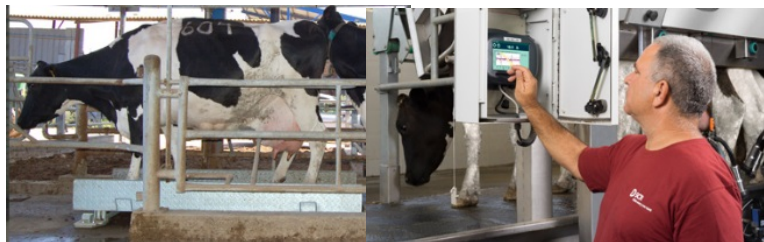


- Технология замера удоя основана на пропускании инфракрасных (NIR) лучей сквозь поток молока
- Кол-во и эл.проводимость молока определяются при анализе изменений IR луча

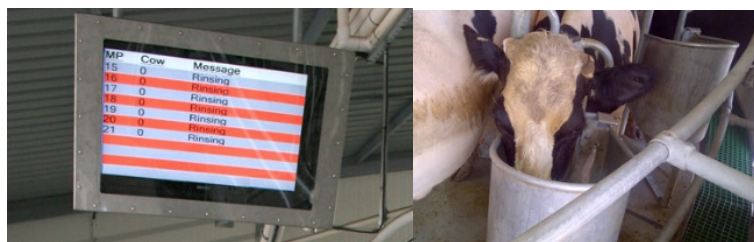


- Оптимизация процесса доения, сокращение продолжительности дойки, забота о здоровье вымени
- При снижении молокоотдачи происходит автоматически стимуляция вымени



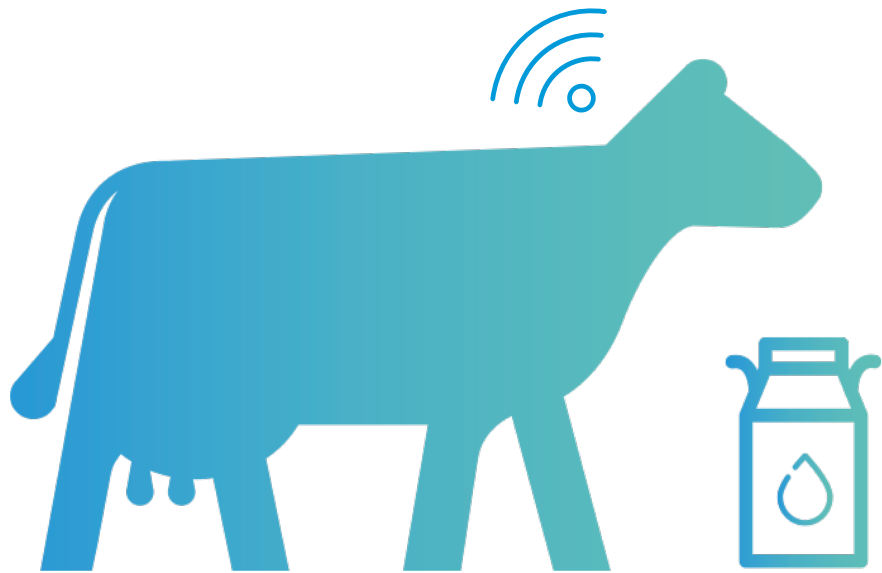


Платформенные весы

Терминал данных  
в доильном залеЭкран сообщений  
в доильном залеИндивидуальное  
кормление при дойкеСортировочные  
воротаИндивидуальное  
кормление в загонах

- Идентификация на каждом месте
- Отчеты по группам и стаду
- Эффективность дойки
- Оповещения:
  - маститы
  - коровы в охоте
  - заболевания
- Рабочие листы
- Тенденции развития фермы
- Приложение на телефон

# Мониторинговые системы Allflex



Системы собирают и анализируют следующие данные:

- Здоровье каждого животного;
- Приход в охоту каждого животного;
- Состояние группы животных.



# Компоненты системы

## Транспондеры

- Собирают данные по активности животных
- **Рабочая температура:** от -30 °C до +50 °C
- **Частота** 2.4 Гц
- **Срок службы батареи:** 3 года - ушной, 7 лет - шейный
- **Вес:** 25 гр. – ушной (телята), 98 гр. - шейный



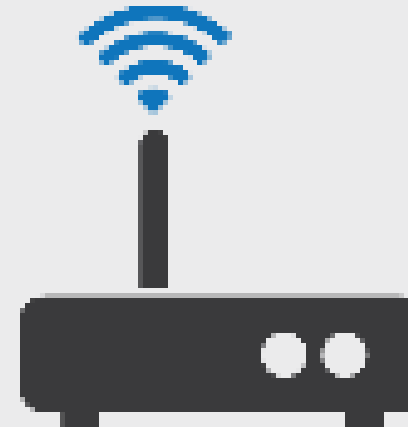
## Контроллер

- Собирает данные с тэгов
- Покрытие 500 м x 200 м
- Простое подключение
- Доступен для работы, даже если интернет не работает (мак. 3 мес.)



## Интернет

- Обеспечивает передачу информации на сервер
- Нужен стабильный интернет 3G



## Приложение

- SenseHub и Heatime Pro+
- Анализирует данные
- Предоставляет отчеты в виде графиков и оповещений
- Используется на компьютерах, планшетах, телефонах
- Совместимы с другими программами



# Варианты приложений

## Молодняк

Здоровье



- Здоровье молодняка

## Начальный

Воспроизводство



- Коровы в охоте
- Коровы без охоты
- Нерегулярные охоты
- Подозрения на аборт

## Продвинутый

Здоровье +  
Воспроизводство



- Контроль новотела
- Животные на осмотр
- Здоровье
- Стрессы
- Коровы в охоте
- Коровы без охоты
- Нерегулярные охоты
- Подозрения на аборт

## Премиум

Здоровье +  
Воспроизводство +  
Группа



- Тепловой стресс
- Рутинность группы
- Постоянство группы
- Контроль новотела
- Животные на осмотр
- Здоровье
- Стрессы
- Коровы в охоте
- Коровы без охоты
- Нерегулярные охоты
- Подозрения на аборт



Молодняк



Телки



Мясные коровы



Телки



Молочные коровы



Мясные коровы



Телки



Молочные коровы



Мясные коровы





# Мониторинг воспроизводства



## Охота

- Повышение показателей воспроизводства за счет точного выявления начала охоты и расчета оптимального времени осеменения (↑ CR)
  - ↓ трудозатраты за счет отказа от визуального определения охоты
  - ↓ затраты на осеменение
  - ↓ интервал между отелами, ↑ продуктивность стада



## Анэструс

- Раннее выявление коров с анэструсом



## Коровы с нерегулярной охотой

- Обнаружение коров с нерегулярной охотой



## Аборты

- Более точное выявление абортов



# Мониторинг здоровья



Животные на  
осмотр

- Ранняя диагностика проблем со здоровьем
  - ↓ затраты на лечение
  - ↓ трудозатраты



Отчеты по  
мониторингу  
здоровья

- Оценка эффективности лечения и оптимизация протоколов лечения



Животные в  
стрессе

- Ранние оповещения о животных в состоянии стресса:
  - Предотельное состояние
  - Стресс после отела
  - Животные без жвачки более 8-12 часов



Контроль  
новотела

- Мониторинг наиболее критического периода в жизни коровы – транзитного периода



# Мониторинг группы



## Рутинность группы

- Информация и оценка планируемых или непредвиденных изменений внутри каждой группы для минимизации негативного воздействия



## Тепловой стресс

- Информация о групповом тепловом стрессе и проверка эффекта от принятых мер

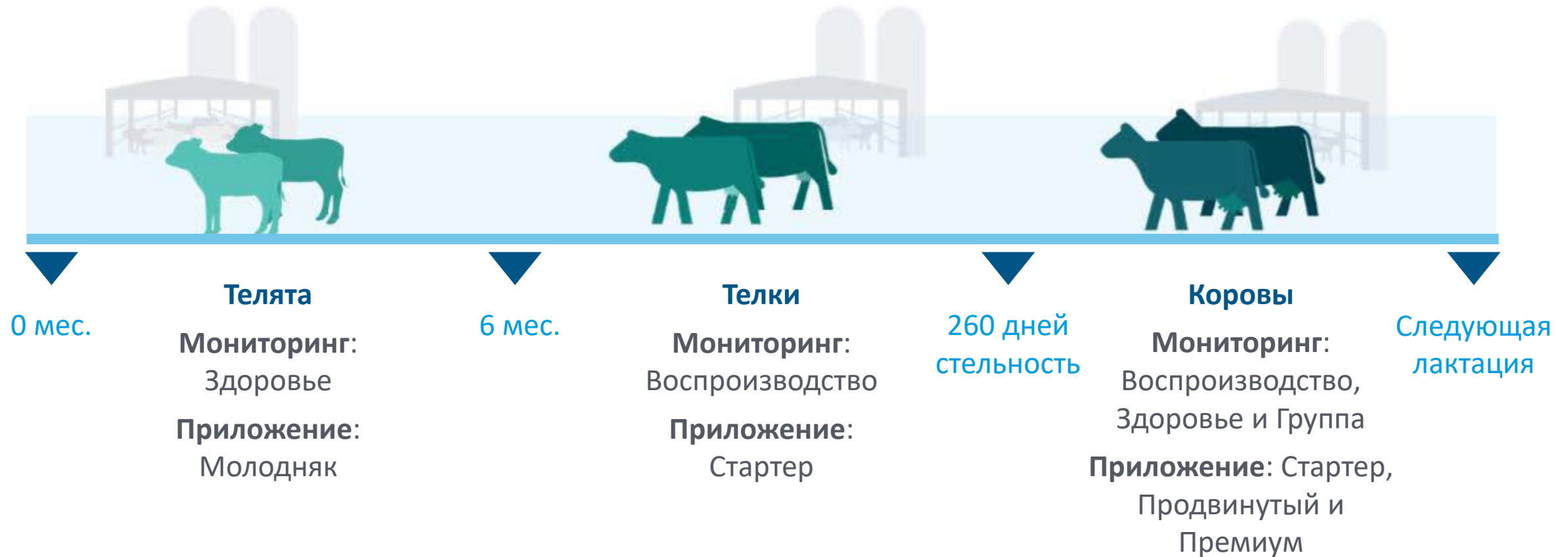


## Постоянство группы

- Анализ по вариативности руминации в данной группе. Позволяет понять на сколько подходит данный рацион/содержание/мероприятия группе и какие животные имеют максимальные отклонения от средних значений.  
↓ затраты на кормление

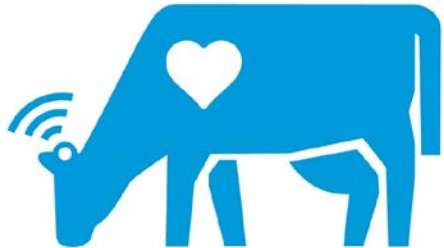
# Отслеживайте весь цикл жизни коровы

Мониторьте состояние животных на каждом этапе их жизни, от рождения до выбраковки, на основании конкретных потребностей каждой группы животных.



# Преимущества для пользователей

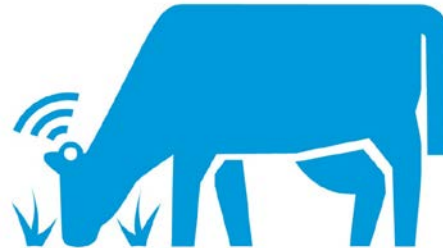
## Врач



Снижение затрат на лечение и выбраковку (раннее выявление заболеваний)

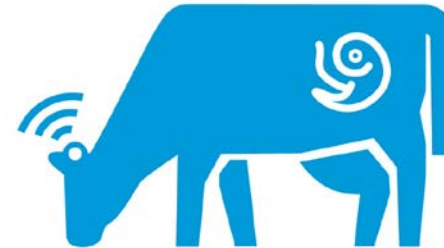
Снижение трудозатрат на осмотр животных

## Зоотехник



Оптимизация рационов  
Снижение затрат на корма

## Техник-биолог



Повышение показателей воспроизводства  
Сокращение интервала между отелами  
Снижение трудозатрат на выявление охоты

## Директор



Повышение рентабельности хозяйства  
Повышение эффективности сотрудников фермы  
Точная информация для принятия решений в реальном времени

# Официальный дистрибьютор в РК

<http://мск-омск.рф>

Россия, г. Омск, ул. Фрунзе, 1 к.4, офис 703В

+7 (913) 633 90 09

[allflex-omsk@mail.ru](mailto:allflex-omsk@mail.ru)



# Республика Казахстан, Айыртауский район, Северо-Казахстанская область, ФХ "Арна" с. Арык-Балык





# Республика Казахстан, Северо-Казахстанская область, Завградовский сельский округ





# Республика Казахстан, Акмолинская область, Симферопольский сельский округ

